

REVIZNÍ ŠACHTY-VODONEPROPUSTNÉ

Poklop D 400
s odvětráním

Vyrovnávací prstenec

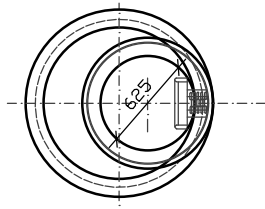
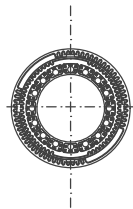
Kónus 1000/600/120

Šachtová skruž
1000-250-120

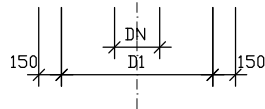
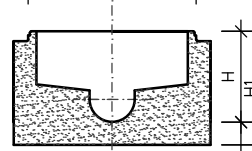
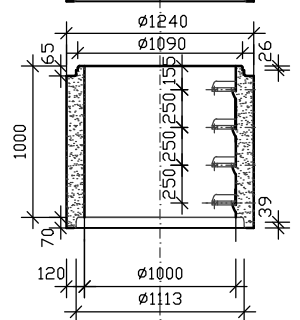
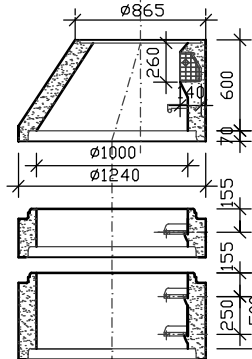
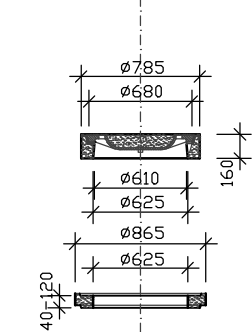
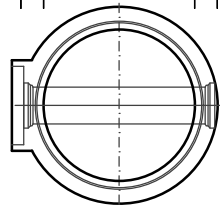
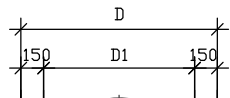
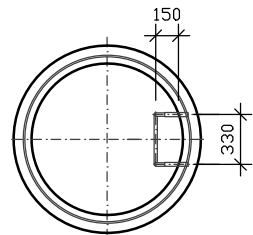
Šachtová skruž
1000-500-120

Šachtová skruž
1000-1000-120

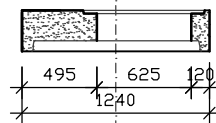
Šachtové dno
1000-výška-120



OCELOPLASTOVÉ STUPADLO



Zákrytová deska
1000/200



ŠACHTA DLE ČSN EN 1917
VODOODOLNOST DLE ČSN 756909
DO ŠACHET LZE NAPOJIT POTRUBÍ DO Ø600mm

POKLOP LITINOVÝ TYP BEGU TŘÍDY ÚNOSNOSTI D

SPOJENÍ DÍLCŮ: PRUŽNÉ, VODOTĚSNÉ

MATERIÁL: BETON C40/50 XA3, XF4

PŘIPOJENÍ KANALIZAČNÍCH TRUB DO VLOŽEK ZABETONOVANÝCH DO DNA
VLOŽKY DLE POUŽITÉHO MATERIÁLU POTRUBÍ

STUPADLA: KROK 250mm
KRAMLOVÉ STUPADLO KASI S OCELOVÝM JÁDREM A PE POVLAKEM
KAPSOVÉ STUPADLO V PŘECHODOVÝCH SKRUŽÍCH

KYNETA, LAVIČKA A PÁSEK (h=20cm) : ČEDIČOVÝ OBKLAD

NEJVĚTŠÍ STAVEBNÍ HLOUBKA: 10m














VÝŠKA HLAVIČKY: MIN. 1/2 DN

ČÁST D.1.300

AKTUALIZACE 06 / 2024

VÝŠKOVÝ SYSTÉM BpV

SOUŘADNICOVÝ SYSTÉM S-JTSK

Investor:  ŘEDITELSTVÍ SILNIC A DÁLNIC ČR Na Pankráci 546/56, 140 00 Praha 4		Objednatel:  ŘSD ČR, Správa Plzeň Hřimálého 2464/37, 320 25 Plzeň			
Zhotovitel: SUDOP GROUP VĚTŠÍ PROJEKTY RS se sídlem Olšanská 2643/1a, 130 80 Praha 3					
					
Hlavní inženýr projektu: ING. JIŘÍ ŘEHOŘ 		Koordinátor stavby: ING. MAREK STÁDNÍK 			
Vedoucí sdružení:  SUDOP PRAHA a.s. Olšanská 1a, 130 80 Praha 3 tel.: +420 267 094 111 e-mail: praha@sudop.cz					
Zpracovatel části:  Projektová a inženýrská činnost Vodohospodářské stavby a vodní hospodářství EGYPROJEKT s.r.o. Částkova 74, 326 00 Plzeň					
Vedoucí střediska: Ing. Jaroslav Egermaier	Odpovědný projektant SO, IO, PS: Ing. Jaroslav Egermaier 	Vypracoval: Ing. Jaroslav Egermaier	Kontroloval: Ing. Jaroslav Egermaier		
Název akce: I/20 PLZEŇ, JATEČNÍ - NA ROUDNÉ				Číslo smlouvy: 19 009 202	
Část: VODOHOSPODÁŘSKÉ OBJEKTY PŘELOŽKY KANALIZACÍ				Projektový stupeň: DÚR	
Název přílohy: Vzorová revizní šachta				Datum: 11 / 2021	
				Číslo části: D.1.300	
				Měřítko: 1 : 25	Počet formátů: A3
				Číslo přílohy: 6.	